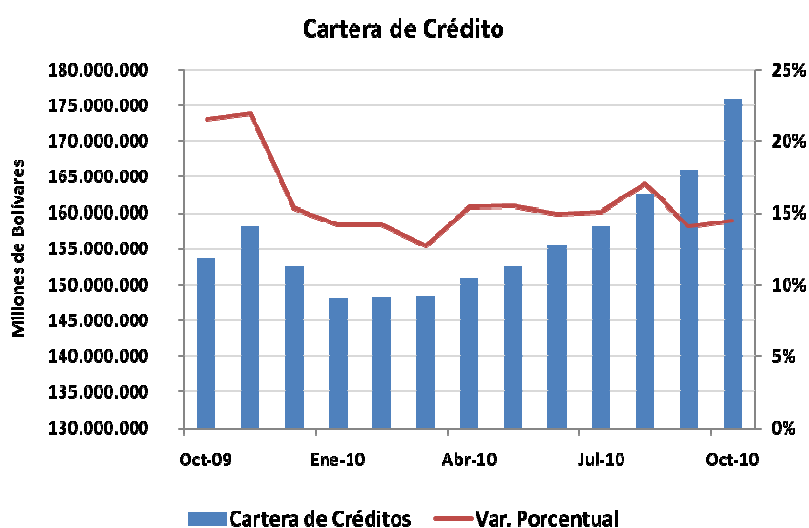


Coyuntura Semanal

Estudios Económicos y Legales

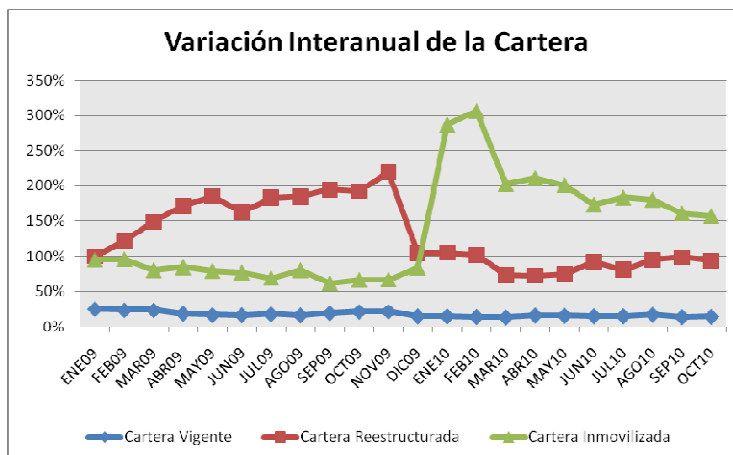
SECTOR BANCARIO

Según cifras de la Superintendencia de Bancos de octubre, el sistema bancario registró un aumento interanual de 14,5% en su cartera total de créditos representando 0,4 puntos más que en septiembre, alcanzando Bs. 175.926.710 millones.



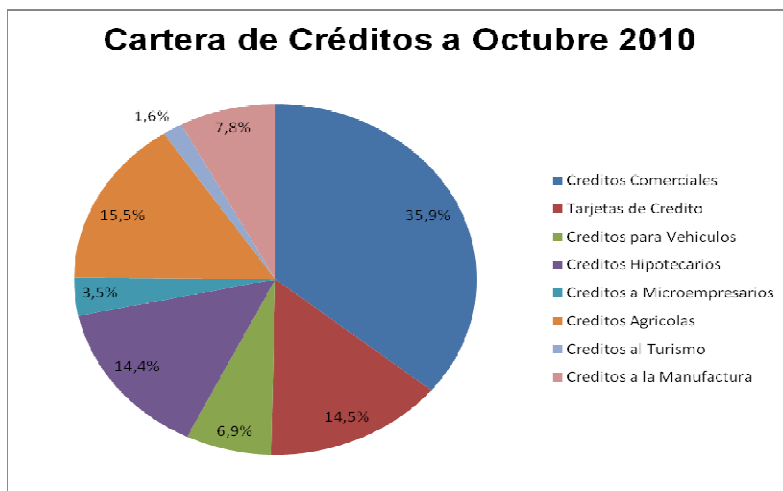
Fuente: Superintendencia de Bancos (SUDEBAN), cálculos Gerencia de Estudios Económicos y Legales.

La cartera inmovilizada a partir de enero del presente año registra aumentos porcentuales de 3 cifras, alcanzando un máximo en el mes de febrero con un incremento de 306,2% con respecto al mes de Octubre de 2009. En la actualidad, representa el 3,9% de la cartera crediticia total. Similar comportamiento se observó en la cartera reestructurada que desciende por segundo mes consecutivo con una variación interanual de 93,9%.



Fuente: Superintendencia de Bancos (SUDEBAN), cálculos Gerencia de Estudios Económicos y Legales.

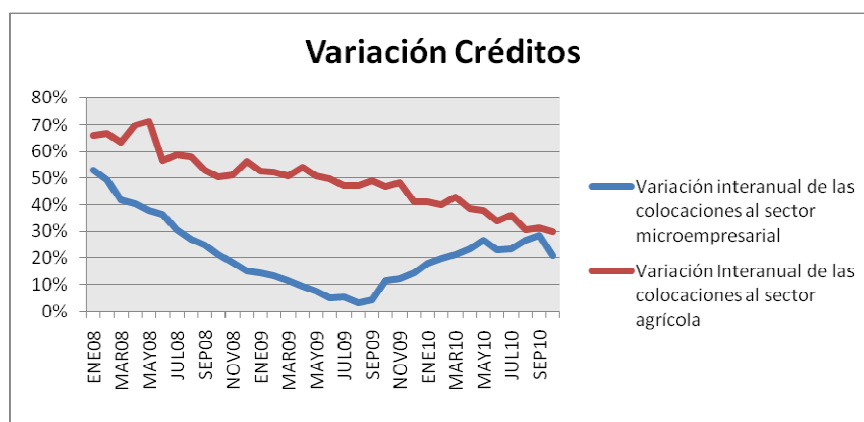
En cuanto al destino de los créditos, el mayor porcentaje se destina a otorgar créditos comerciales, representando para el mes de octubre 35,9% sin embargo este porcentaje ha venido en descenso pues para el homólogo de 2009 los créditos comerciales ocupaban el 42,1% del total de la cartera, el segundo grupo de mayor porcentaje son los créditos al sector agrícola con 15,5% continuando con la tendencia a la alza, y registrando 2 puntos porcentuales mas que en octubre de 2009. Luego le siguen los créditos hipotecarios y las tarjetas de crédito con 14,5% y 14,4% del total, respectivamente.



Fuente: Superintendencia de Bancos (SUDEBAN), cálculos Gerencia de Estudios Económicos y Legales.

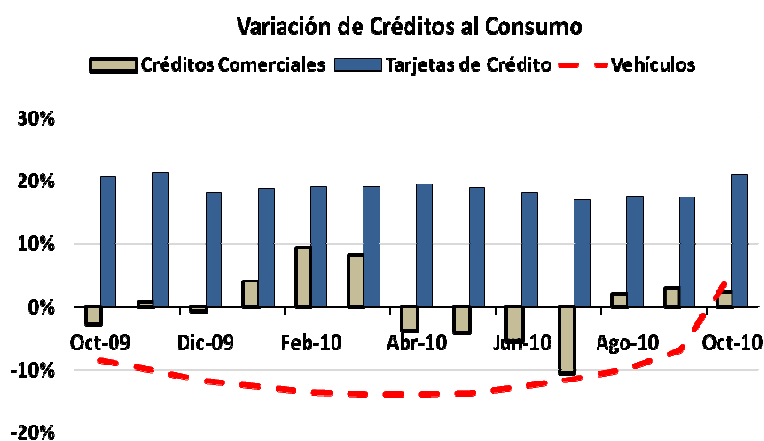
Los créditos a microempresarios y agrícolas tienen tendencias opuestas, para el mes de Octubre los créditos otorgado a los microempresarios aumentaron en 20,8% con respecto al mes homologo de 2009, alcanzando 6.435.740 Miles de Bs.F, sin embargo

en septiembre registró un incremento interanual de 28,4%. En cuanto al sector agrícola, cerró con una variación de 29,9% presentando desde 2008 tendencia a la baja y perdiendo desde enero 2008 hasta octubre del presente año 29,2 puntos, a pesar de las regulaciones a las carteras de créditos de los bancos.



Fuente: Superintendencia de Bancos (SUDEBAN), cálculos Gerencia de Estudios Económicos y Legales.

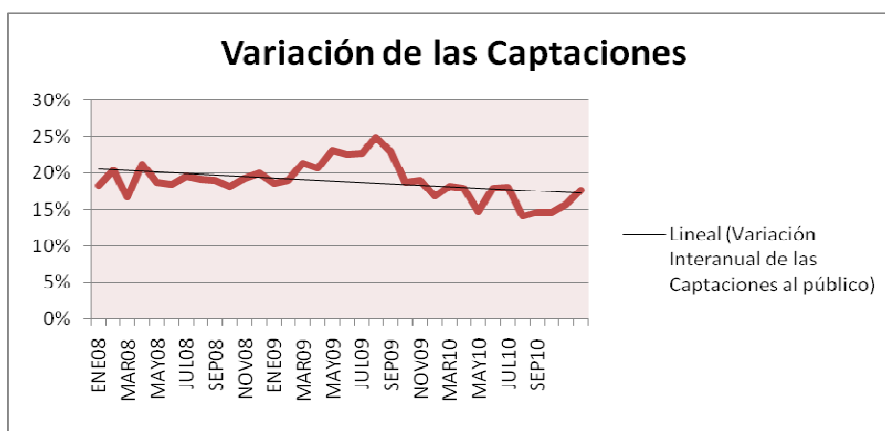
En cuanto a los otros créditos de consumo que componen la cartera total, el crédito destinado a vehículos luego de 15 meses cerrando con variaciones negativas interanuales registró un aumento de 5,5% con respecto a octubre de 2009, las tarjetas de crédito se incrementaron 21% interanual, pero los créditos comerciales cayeron en 0,9% comparado con el mes homólogo de 2009.



Fuente: Superintendencia de Bancos (SUDEBAN), cálculos Gerencia de Estudios Económicos y Legales.

En cuanto a las captaciones al público se observó una ligera recuperación, aumentando 17,7% con respecto al homólogo del año 2009, sin embargo la tendencia sigue siendo a que estos incrementos sean cada vez menores, llegando incluso a registrar un incremento interanual de 14,1% en Agosto de 2010, lo que evidencia el

desincentivo al ahorro como consecuencia de las altas tasas de inflación que impiden tasas reales positivas, y se prefiere utilizar el dinero para consumo o inversión.



Fuente: Superintendencia de Bancos (SUDEBAN), cálculos Gerencia de Estudios Económicos y Legales.

CESTA PETROLERA VENEZOLANA

	AL 12/11	AL 19/11	Var. %
Precio promedio semana (USD / b)	79,75	76,11	4,56%
Precio promedio anual (USD / b)	70,96	71,33	0,52%

Fuente: Ministerio del Poder Popular para la Energía y Petróleo, cálculos Gerencia de Estudios Económicos y Legales

RESERVAS INTERNACIONALES *

	AL 12/11	AL 18/11	Var. %
Reservas Int. Millones USD	28.278	28.819	

Fuente: Banco Central de Venezuela (BCV), cálculos Gerencia de Estudios Económicos y Legales.

* El BCV transfirió USD 250 millones al FONDEN el día 12/11, y USD 250 millones el 18/11.