

Coyuntura Semanal

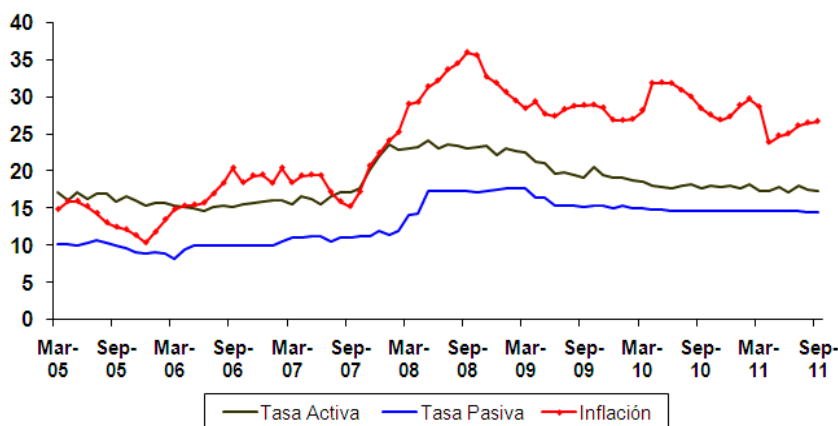
Estudios Económicos y Legales

TASAS DE INTERES, INFLACION Y CREDITO BANCARIO

Desde finales del año 2007 la inflación en Venezuela se ha mantenido por encima del 25% anual, sin que los controles generalizados (un dólar anclado, regulaciones cada vez mayores en alimentos y otros bienes) hayan podido reducirla y colocar al país en una posición competitiva frente a sus socios comerciales, incluyendo los países de la región que manejan inflaciones de un solo dígito y a la baja.

Ello ha generado que, ante un sistema bancario altamente regulado en términos de tasas y obligatoriedad de colocaciones hacia determinados sectores (las denominadas "gavetas"), las tasas de interés sean altamente negativas en términos reales, lo que en teoría debería impulsar a los agentes económicos a endeudarse para invertir o para anticipar su consumo ante la inflación.

INFLACION Y TASAS DE INTERES ANUALES %



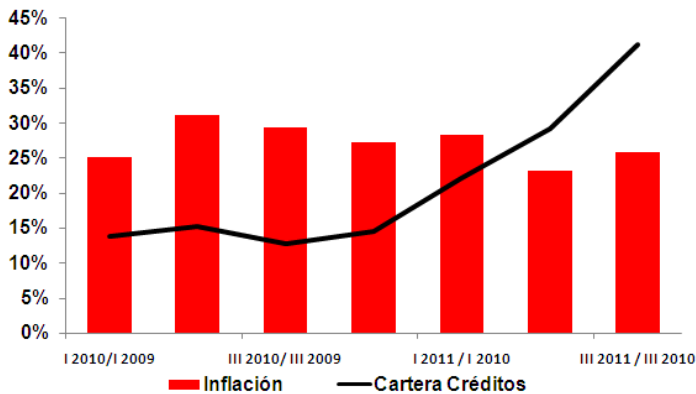
Fuente: Banco Central de Venezuela (BCV), cálculos propios

Sin embargo, las tasas no son el único factor determinante en la evolución del crédito bancario y la inversión, pues está documentado que la credibilidad de las políticas económicas y la seguridad jurídica también juegan un rol decisivo. Prueba de ello es que la inversión real que reporta el Banco Central de Venezuela (BCV) mostró un ligero aumento de 2,4% en 2008 y luego ha venido disminuyendo.

Es sólo a partir del II trimestre de este año que la cartera crediticia aumenta en términos reales. En el trimestre julio-septiembre de 2011, de acuerdo a la información estadística de la Superintendencia de Bancos (SUDEBAN), ésta crece 41,2%

respecto al trimestre homólogo del 2010, mientras que la inflación anualizada a septiembre alcanzó 25,8%.

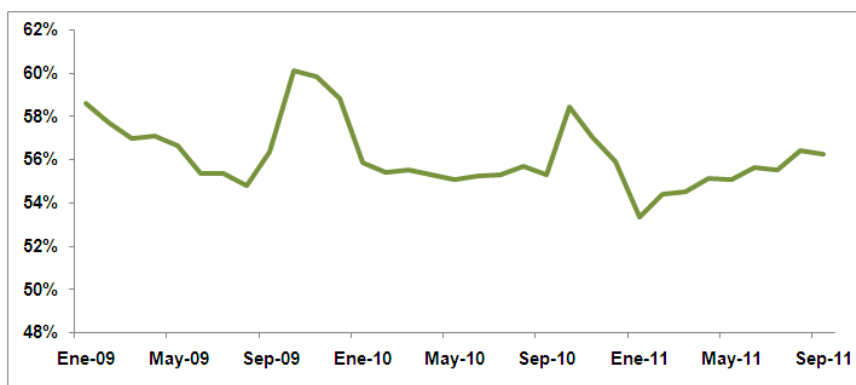
CREDITO BANCARIO E INFLACION %



Fuente: Banco Central de Venezuela (BCV), cálculos propios

Este repunte se inició alrededor del mes de mayo y se ha dado principalmente por el crecimiento de la gaveta destinada al sector agrícola (53,6%) y por el crédito comercial (41,5%), según cifras de SUDEBAN a septiembre. Aún así se observa que la intermediación financiera, que se calcula como la proporción de los depósitos del público que presta la banca, crece hasta 56,2% pero se mantiene por debajo de los valores alcanzados hacia finales del año 2009. Esto se debe a que la banca mantiene importantes inversiones, las cuales han aumentado en 40,0% en los nueve meses transcurridos, mientras que el crédito total lo ha hecho en 27,6%.

COLOCACIONES / CAPTACIONES %



Fuente: Banco Central de Venezuela (BCV), cálculos propios

CESTA PETROLERA VENEZOLANA

	AL 21/10	AL 28/10	Var. %
Precio promedio semana (USD / b)	104,79	106,14	1,29%
Precio promedio anual (USD / b)	99,58	99,85	0,27%

Fuente: Ministerio del Popular para la Energía y Petróleo, cálculos propios

RESERVAS INTERNACIONALES

	AL 21/10	AL 27/10	Var. %
Reservas Int. Millones USD	29.741	29.564	-0,60%

Fuente: Banco Central de Venezuela (BCV), cálculos propios.